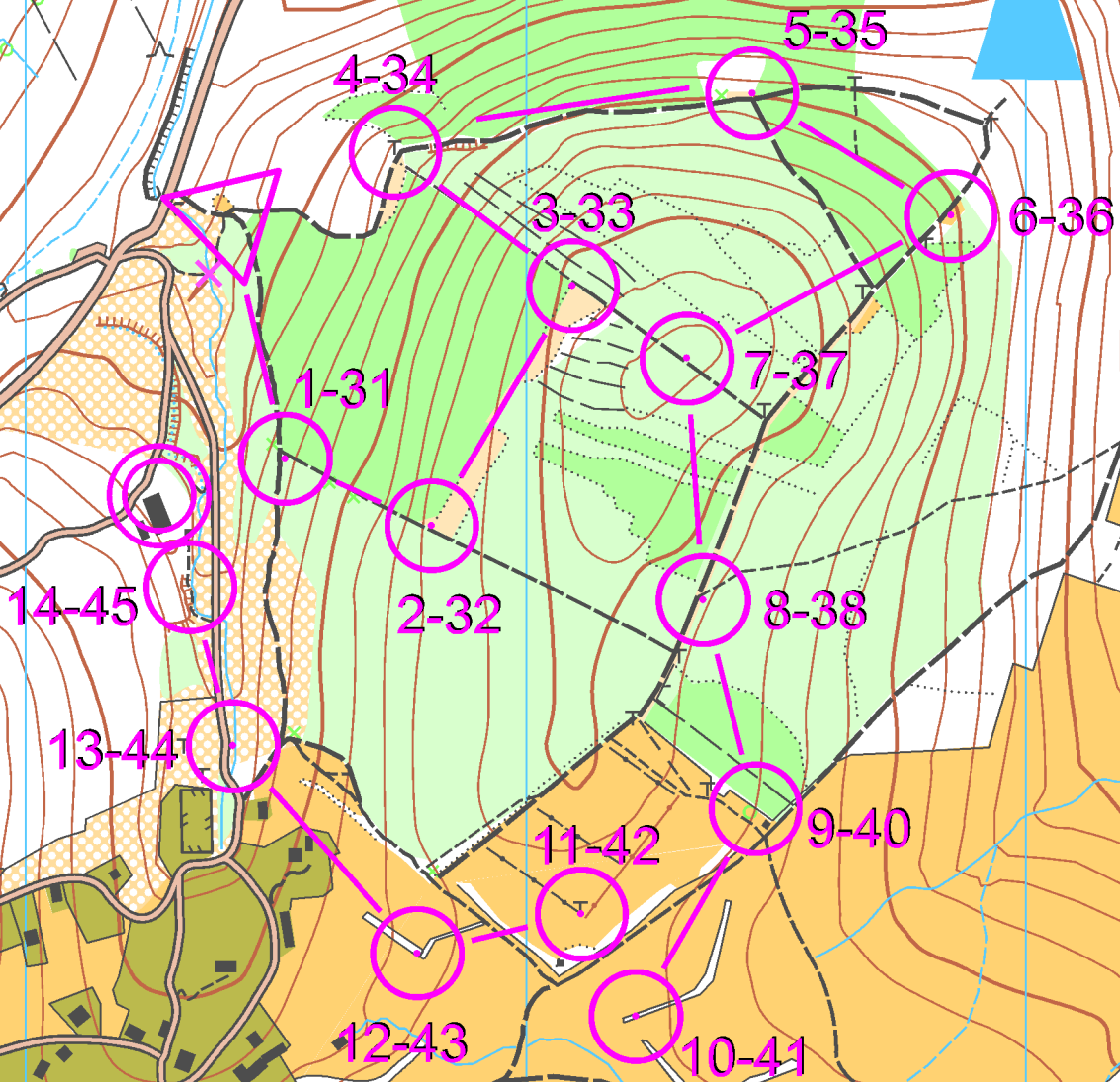


Fuchshübel 11.02.2016 Einzel
Bahn OL01 - M 1:7.500, Länge 3,3 km
Start

- | | | |
|-----|----|-----------------------------|
| 1. | 31 | Weggabel östl. Weg Südseite |
| 2. | 32 | Ecke Schonung |
| 3. | 33 | Kulturgrenze |
| 4. | 34 | Hochstand |
| 5. | 35 | nördl. von Weggabel |
| 6. | 36 | Lichtung |
| 7. | 37 | Kuppe |
| 8. | 38 | Südl. des Wegabzweigs |
| 9. | 40 | östl vom Baum |
| 10. | 41 | Busch Südwestseite |
| 11. | 42 | Hochstand |
| 12. | 43 | Busch Südseite |
| 13. | 44 | Bach Westseite |
| 14. | 45 | Bach Westseite |
- 100 m vom letzten Posten zum Ziel, keine Markierung

OL01 - M 1:7.500



Notruf: 0176-96614179 Peter

JH "Jägerhütte", Zinnwald - 10.-14.02.2016 - www.mtb-dresden.de

Zinnwald