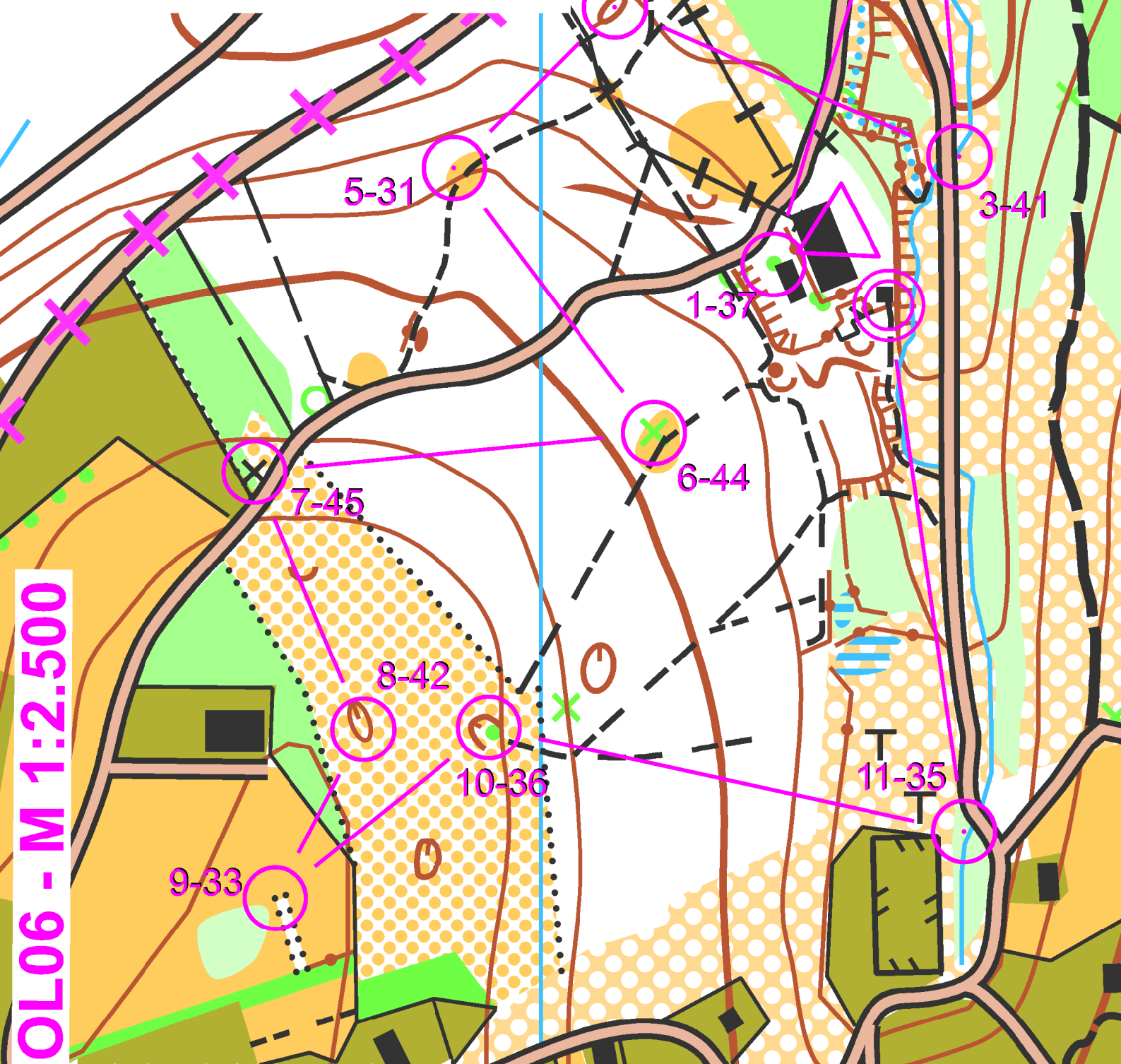


Erzwäsche Marke Eigenbau 14.02.2016

Bahn OL06 - M 1:2.500, Länge 1,9 km

Start

1. 37 kleiner Baum (Ric)
 2. 32 Rinne NO unten (Rap)
 3. 41 Brücke SW-Seite (Ric)
 4. 34 Kuppe (Ute)
 5. 31 Lichtung NW-Seite (Rap)
 6. 44 Baumstumpf (Vin)
 7. 45 besond. Objekt (Vin)
 8. 42 Senke unten (Fra)
 9. 33 Schutzstreifen NW-Ecke (Fra)
 10. 36 Baum in Grube (Tho)
 11. 35 Bach W-Seite (Tho)
- 250 m vom letzten Posten zum Ziel, keine Markierung



OL06 - M 1:2.500

Notruf: 0176-96614179 Peter

JH "Jägerhütte" Zinnwald - 10.-14.02.2016 - www.mtb-dresden.de